



FONDATION
TAYLOR
association des artistes



Espaces d'exposition
GALERIE

ESPACES D'EXPOSITION

Galerie

- Salle 1 (sur rue)

L'accès du public se fait par cette salle dans laquelle se trouve le bureau d'accueil. Elle présente une vitrine sur rue (orientation Nord).

Surface au sol : 32 m² - Hauteur sous plafond : 2,80 m

- Salle 2 (sur rue)

Cette salle présente également une vitrine sur rue (orientation Nord).

Surface au sol : 31 m² - Hauteur sous plafond : 2,80 m

- Salle 3

Cet espace fait la liaison entre les salles sur rue et les salles sous verrières.

Surface au sol : 8 m² - Hauteur sous plafond : 2,35 m

- Salle 4, sous verrière

Cette salle se situe sous une verrière à double niveau.

Surface au sol : 30m² - Hauteur sous plafond : 4,50 et 6,50 m

- Salle 5, pavillon

Salle 5-1 : Surface au sol : 7 m² - Hauteur sous plafond: 2,50 m

Salle 5-2 : Surface au sol : 6 m² - Hauteur sous plafond : 2,50 m

Salle 5-3 : Surface au sol : 4 m² - Hauteur sous plafond : 2,40 m

- Entresol - Niche de 4 m² - Accès par l'escalier

- Salle 6, sous-sol

L'accès à cette salle se fait par l'escalier et par l'ascenseur

Surface au sol : 29 m² - Hauteur sous plafond au centre de la voûte : 2,80 m

PRESENTATION DES ŒUVRES

Éclairage électrique led indirect et, pour la salle 5, par spots directionnels.

Fixation des œuvres sur cimaises sécurisées (marque Boyer). Pas de possibilité de perçage.

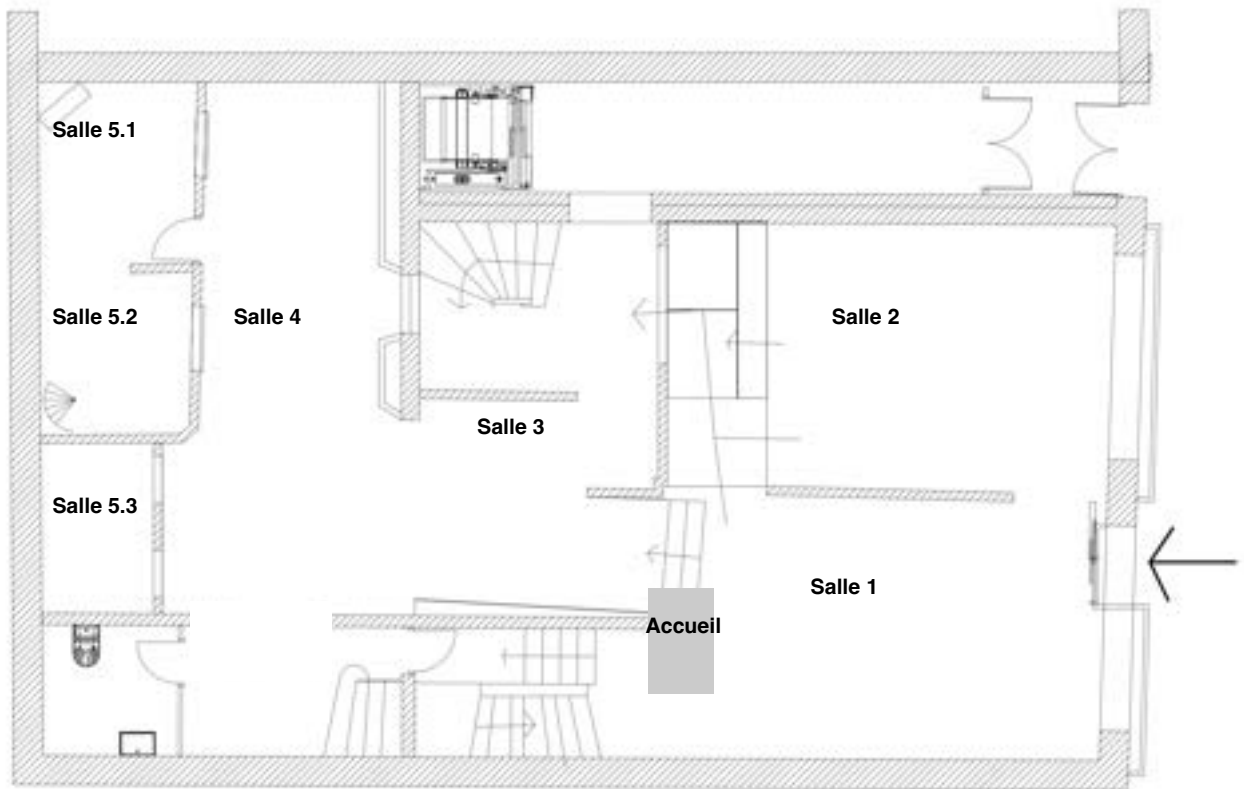
Présentation possible sous vitrines sécurisées.

Socles et cadres peuvent être mis à disposition.

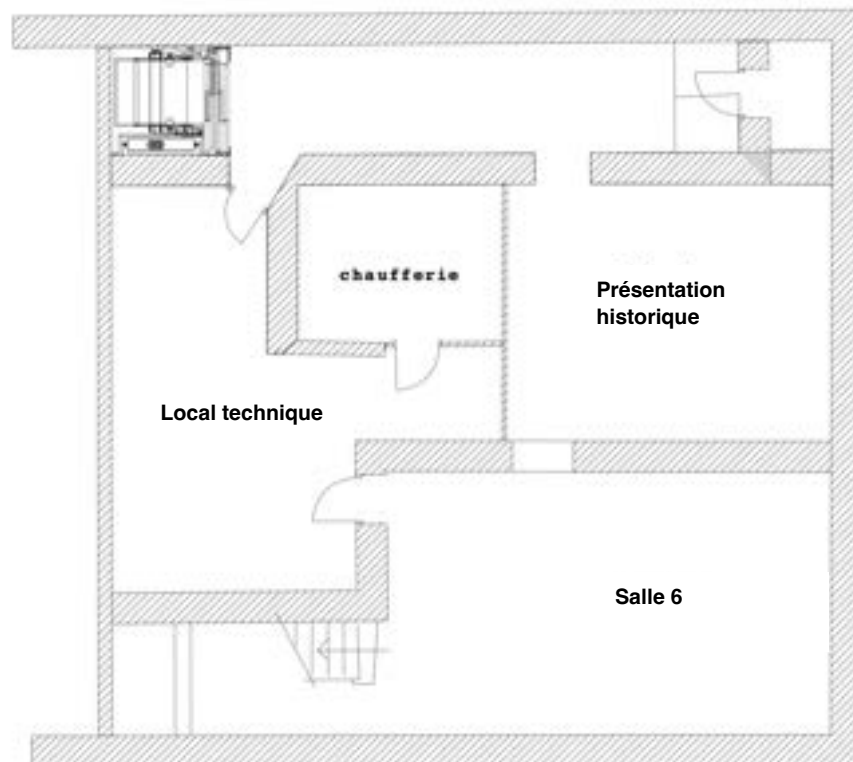
L'organisation et la mise en œuvre des expositions se déroulent de façon collégiale entre les artistes et l'équipe de la Fondation Taylor.

La vente des œuvres est possible. Le montant en est intégralement destinée aux exposants.

REZ-DE-CHAUSSÉE



SOUS-SOL





Salle 2 (*Gillet, Driessens*)

Salle 4 (*Coskun, Planson*)

Salle 6 (*Bothuon, Hristova*)

