

CAHIER DES CHARGES

CREATION DE DEUX PEINTURES MONUMENTALES SUR DEUX MURS PIGNON A RUEIL MALMAISON (HAUTS-DE-SEINE)

PRESENTATION DE IN'LI PROPERTY MANAGEMENT ET DE L'APES

INLI PM est un bailleur du réseau Action Logement, présent sur toute l'Île de France avec un patrimoine de plus de 7500 logements.

L'apes est l'opérateur en ingénierie sociale et assistant à maîtrise d'ouvrage en développement social et urbain pour les filiales d'Action Logement Immobilier (In'Li PM, Seqens, in'li, Erigere, Brennus Habitat, Espacil, Vivest...). Elle impulse des dynamiques « à la carte » sur un plus ou moins long terme et en fonction des besoins des filiales et des ressources, des opportunités et des contraintes du territoire.

Dans ce contexte, l'Apes et IN'LI PM souhaitent s'associer aux Beaux-Arts de Paris et soutenir les étudiants et jeunes artistes des Beaux-Arts de Paris, dans le cadre d'un partenariat qui favorise la diffusion de leurs œuvres et participe à améliorer le cadre et la qualité de vie des habitants.

LES PROJETS ARTISTIQUES DEVELOPPES PAR L'APES

Ces actions favorisent les interactions entre artistes et habitants, soutiennent les créations et artistes locaux, permettent de créer des lieux et des moments de partage et d'échange « sensibles » nécessaires pour prendre un peu de hauteur et d'oxygène avant de replonger dans le quotidien.

Ces projets contribuent à faire évoluer l'image des quartiers et de leurs habitants auprès du grand public. Dans le cadre des projets de requalification urbaine, ils constituent une sorte de trait d'union, un pont à franchir entre histoire passée du quartier et histoire à venir.

Quelques exemples :

- . Concours pour un projet culturel dans une résidence en réhabilitation à destination des étudiants du Master 2 *Projets Culturels dans l'espace Public* de Paris 1 La Sorbonne
- . Organisation et financement d'un festival artistique sur le patrimoine HLM en Seine Saint Denis
- . Montage d'expositions artistiques dans les quartiers en politique de la ville
- . Aménagement des parkings avec des œuvres murales et création d'un parcours artistique
- . Mise à disposition de locaux associatifs situés en pieds d'immeubles à des collectifs d'artistes
- . Projets artistiques avec les Ateliers Médicis sur deux résidences à Clichy Sous-bois
- . Créations in situ d'œuvres monumentales

LE PROJET ARTISTIQUE A RUEIL MALMAISON

Il s'agit de réaliser deux peintures murales monumentale sur deux murs pignons en béton situés au sein de la résidence Camille Saint Saëns à Rueil Malmaison, patrimoine du bailleur IN'LI PM.

Budget et moyens mises à disposition :

- . 12 000 TTC pour la rémunération de l'artiste – duo d'artistes possible
- . 28 000 € TTC pour les frais de production pour les deux murs intégrant notamment matériaux et location d'une nacelle environ 7 000 € TTC pour 5 j de nacelle avec son opérateur) – le lauréat passe les commandes et L'apes règlera les factures
- . un local sera réservé à l'artiste pendant l'intervention (stockage...)

Les participants devront prendre en compte dans leur proposition, les contraintes temporelles, esthétiques et sociales liées au contexte de la résidence. Compte tenu de l'environnement architectural, de l'histoire du quartier et de son nom (« Camille Saint-Saëns »), les références au musicien et à la musique de manière générale peuvent être appréciées. Ces références peuvent mêler musique classique et moderne, et peuvent se rapporter à différents styles musicaux.

Les deux peintures murales devront présenter une harmonie entre elles.

Pas de peinture au pistolet (risque de vaporisation sur les véhicules environnants)

Les lauréat.e.s du projet s'engagent à être présents lors de l'inauguration de leur œuvre.

Une attestation d'assurance couvrant la responsabilité civile et professionnelle sera demandée aux lauréat.e.s.

Périmètre d'intervention : Réalisation en extérieur - Façades en béton

Surfaces à investir – deux façades orientées au Nord :

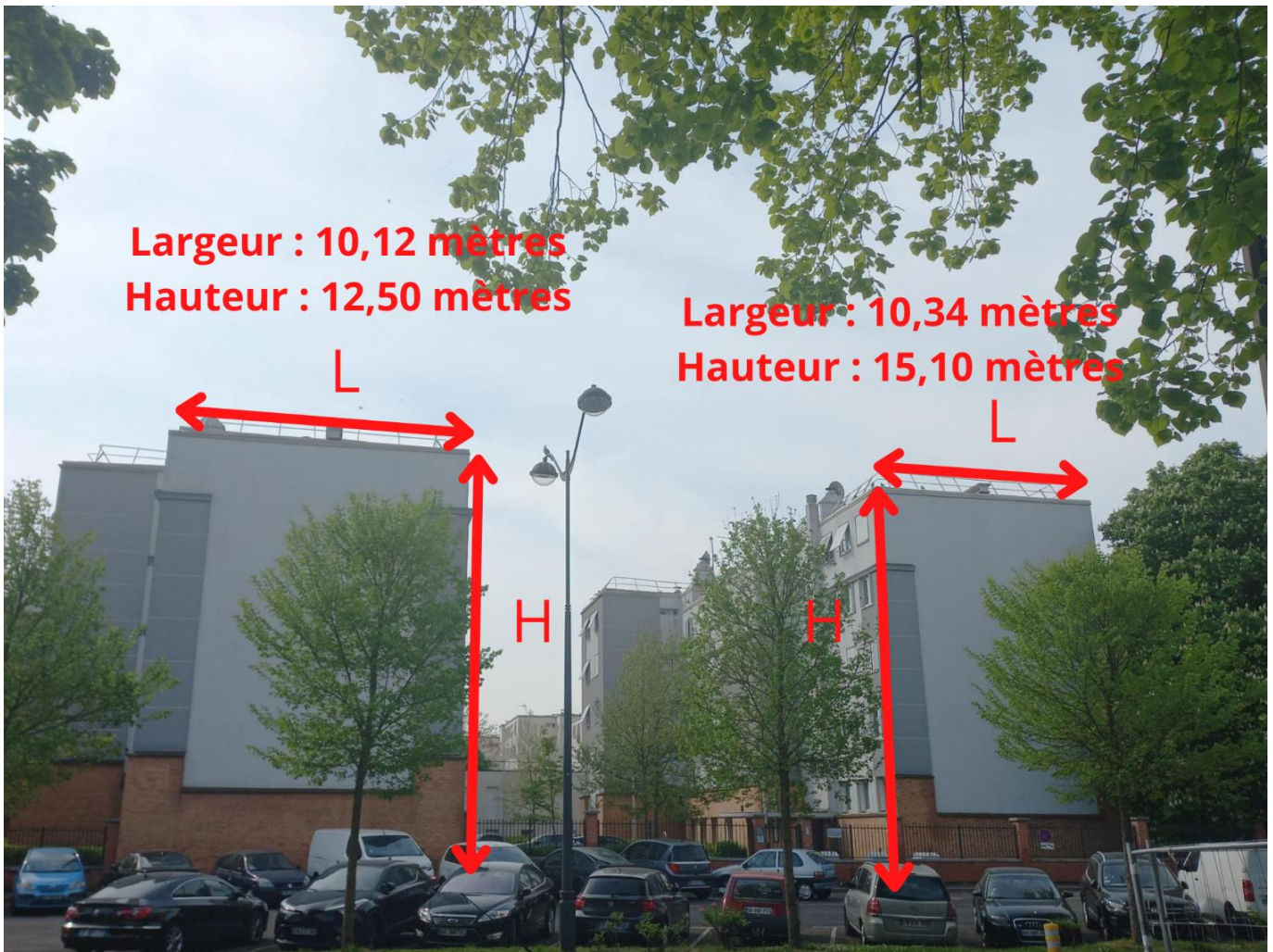
Première façade : 12,50 m de hauteur x 10,12 m de largeur

Deuxième façade : 15,10 m de hauteur x 10,34 m de largeur

Eclairage naturel le jour et éclairage urbain la nuit – Pas d'éclairage spécifique

Œuvre en 2D, pas de travail en relief possible

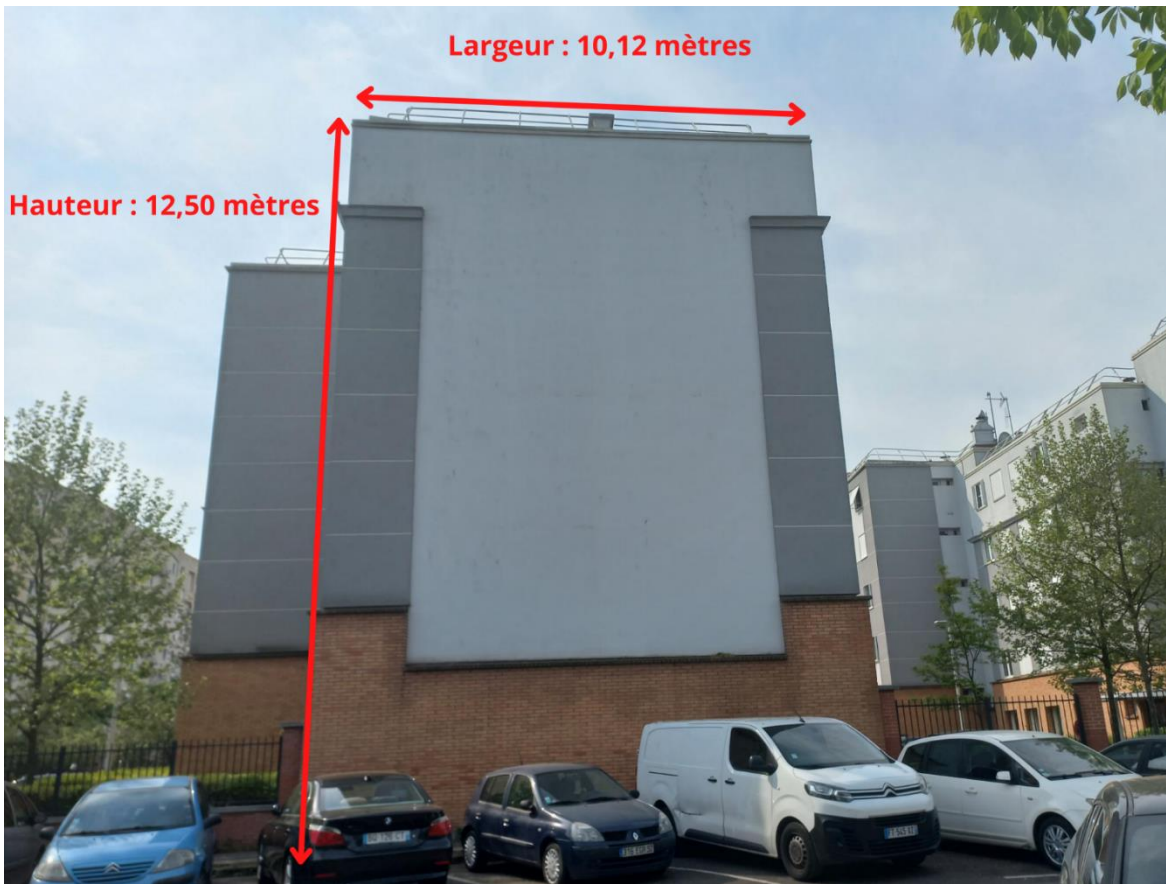
Deux murs pignons, Résidence Camille Saëns, Rueil Malmaison



Plan du quartier :



Première façade :



Deuxième façade :

Calendrier et organisation du projet

Date	Objet	Organisation
23 mai 2022	Publication de l'appel à projet	Publication envoyée par l'Ecole des Beaux-Arts de Paris
9 juin 2022 à 11h	Visite de la résidence adresse	La visite aura lieu avec Camillo Gorleri, référent du projet pour L'apes-Action Logement et Juliette Ybert, responsable DSU sur la ville de Rueil Malmaison. Les intéressés devront confirmer leur présence par mail à fabienne.groliere@beauxartsparis.fr
6 Juillet 2022	Date limite pour réponse appel à projet	Les candidat.e.s devront envoyer le projet avant minuit sur la plate-forme dédiée indiquée dans l'appel à projet
11 ou 12 ou 13 juillet 2022	Jury	Un jury constitué par l'Apes, In'Li PM, la Ville et l'Ecole des Beaux-arts se réunira entre le 11 et 13 juillet pour sélectionner les deux projets.
13 juillet 2022	Annonce des projets lauréats	Les noms des lauréat.e.s seront publiés sur le site des Beaux-Arts de Paris
Du 1 septembre au 5 octobre 2022	Chantier de réalisation du projet	Les lauréat.e.s auront un mois de temps pour réaliser le projet sélectionné. Un espace de stockage des matériaux à proximité du chantier sera mis à leur disposition
12 octobre 2022	Inauguration des deux œuvres	Une inauguration des œuvres aura lieu vendredi 12 octobre 2022 en présence du bailleur, de la ville, des Beaux-Arts de Paris et des habitants