



Appel à projets artistiques

Siège de Gecina – 16 Capucines

Cahier des charges

18/07/2023

Modalités du projet



- **Principe :**
 - Donner carte blanche pour un projet artistique dans les 5 cages d'escaliers du siège, du RDC au R+7, sur le thème « Prends les escaliers ! ».
 - Projet commun Gecina et Roland Berger (les deux sociétés occupant le lieu)
- **Objectif :**
 - Personnaliser le siège de Gecina, dont quelques étages sont occupés par Roland Berger (important de distinguer et représenter les deux entreprises), valoriser de jeunes artistes, donner envie aux collaborateurs de prendre les escaliers, surprendre, créer de l'émulation en interne et du lien avec notre locataire et animer les lieux par un projet artistique.
- **Budget :**
 - 30K€ (incluant frais de production)
- **Planning prévisionnel :**
 - **Mardi 18 juillet** : Lancement de l'appel à projet
 - **Lundi 4 septembre à 14h** : Repérage sur place des candidats
 - **Lundi 25 septembre minuit** : Date limite de dépôt des candidatures
 - **Fin septembre** : Pré-sélection 3 ou 4 dossiers
 - **Début octobre** : Jury final audition des pré-sélectionnés
 - **Novembre-décembre** : Réalisation in situ, vacances Toussaint, soir et week-end
 - **Début 2024** : inauguration avec tous les salariés de l'immeuble et les artistes

Intentions

- Important de comprendre qu'entre les étages **1 à 3 on est chez Roland Berger**, et qu'entre les étages **4 à 7 on est chez Gecina** (voir slide 4 les informations sur les entreprises).
- Avoir une harmonie, une continuité, mais des éléments / codes propres à chacune de ces entreprises.
- Bien marquer chaque étage > savoir qu'on est au 1, 2, 3 etc.
- Les numéros des étages devront être intégrés à la création artistique
- Utiliser les couleurs des chartes graphiques des deux sociétés pour favoriser les repères coloriels à chaque étage – Il est important que les collaborateurs puissent se repérer facilement dans les étages et également distinguer les cages d'escalier entre elles.
- **Effet recherché** : comme un « speak easy inversé » > d'un bel endroit standard (l'immeuble en tant que tel) on incite les collaborateurs à se rendre dans un endroit plutôt morose et caché (les escaliers). Une fois passé la porte des escaliers, c'est l'**effet « wahoo »** de découvrir que cet endroit est en fait une œuvre d'art.

Informations sur Gecina et Roland Berger



- Couleurs propres : cf. charte graphique en annexe
- Cœur business :

Spécialiste de la centralité et des usages, Gecina exploite des lieux de vie innovants et durables. La société d'investissement immobilier détient, gère et développe le premier patrimoine de bureaux d'Europe, situé à près de 97% en Ile-de-France, un patrimoine d'actifs résidentiels et des résidences pour étudiants, qui représentent plus de 9 000 logements. Ce patrimoine est valorisé à 20 milliards d'euros à fin 2021.

Gecina a inscrit l'innovation et l'humain au cœur de sa stratégie pour créer de la valeur et réaliser sa raison d'être : « Faire partager des expériences humaines au cœur de nos lieux de vie durables ». Pour nos 100 000 clients, cette ambition est portée par la marque relationnelle et servicielle YouFirst. Elle est aussi inscrite au cœur d'[UtilesEnsemble](#), son programme d'engagements solidaires pour l'environnement, pour la cité et pour l'humain.

Gecina est une Société d'Investissement Immobilier Cotée (SIIC) sur Euronext Paris et a intégré les indices SBF 120, CAC Next 20, CAC Large 60, CAC 40 ESG, Euronext 100. Gecina figure également parmi les sociétés les plus performantes de son secteur dans les classements extra-financiers de référence (GRESB, [Sustainalytics](#), MSCI, ISS-ESG, CDP).



- Couleurs propres : cf. Roland Berger Style Guide/colors overview
- Cœur Business : cf brand story

Roland Berger est un cabinet de stratégie présent dans une trentaine de pays et employant plus de 2500 consultants. Il est le plus grand cabinet de stratégie d'origine européenne.

Fondé en 1967 par un jeune entrepreneur munichois du nom de Roland Berger, le cabinet éponyme est aujourd'hui un des acteurs majeurs du conseil en stratégie dans le monde. Il s'est développé dans plus de 35 pays et emploie environ 2 500 personnes dont 2 000 consultants. Une grande majorité des effectifs sont européens (avec 600 consultants en Allemagne et 260 en France) mais le cabinet est aussi présent en Amérique et en Asie où il s'y développe rapidement.

A l'image des grands acteurs de la stratégie, Roland Berger intervient sur des missions de stratégie pure (plans de développement, plan stratégique à 5 ans...) sur les opérations (réorganisation, réduction de coûts...) et en private equity. Cette dernière activité est particulièrement importante au bureau de Paris où elle représente près d'un tiers des missions.

Le cabinet investit depuis plusieurs années sur le digital et l'innovation, notamment via Terra Numerata (partenariat regroupant plus de 90 acteurs du digital, startups et acteurs industriels), le Digital Hub (espace d'innovation interne) et Roland Berger Tech Ventures (structure accompagnant des grands groupes dans la prise de participation auprès de startups).

Informations pratiques cages d'escalier

L'immeuble du 16 rue des Capucines comporte 5 cages d'escaliers. Tout sera repeint en blanc. Les chiffres en plexi seront retirés

1

2

3

4

5

Localisation

RDC centre Droit

RDC centre
Gauche

Volney

Capucines
« complet »

Capucines
« demi »

Niveaux à
traiter par
l'artiste

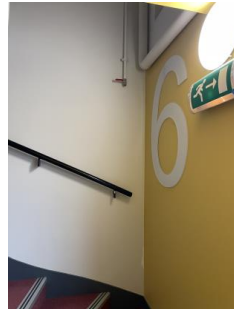
Du RDC au 5^{ème} étage (soit
6 niveaux)

Du RDC au 5^{ème} étage (soit
6 niveaux)

Du 4^{ème} au 7^{ème} étage (soit
4 niveaux)

Du RDC au 7^{ème} étage (soit
8 niveaux)

Du RDC au 4^{ème} étage (soit
5 niveaux)



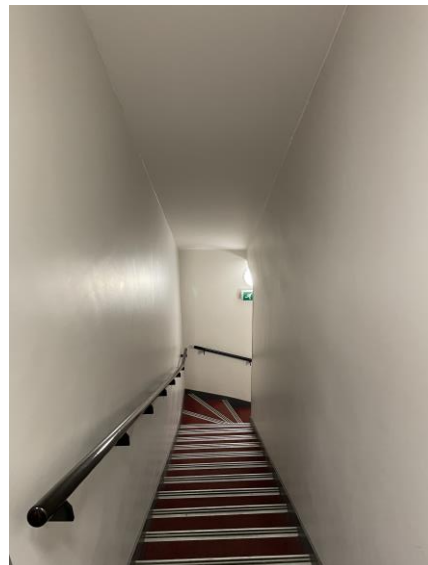
Contraintes

- Moquette rouge foncé sur tous les sols (sauf la n°5 qui a de la moquette marron sur les niveaux 3 et 4)
- Chiffres en plexis seront retirés à chaque étage et une mise en peinture blanche sera réalisée avant l'intervention artistique; les chiffres de chaque étage seront donc à intégrer à l'oeuvre
- Hauteur sous plafond > voir slides suivantes
- N° 1 et N°2 : à chaque niveau se trouve un « sas » entre la porte de l'étage et la porte des escaliers
- Cages d'escaliers étroites et peu éclairées > privilégier des compositions de couleurs claires / lumineuses pour ne pas les assombrir d'avantage

Cage d'escalier 1



« Sas » entre la porte de l'étage et la porte des escaliers



Chiffres en plexis collés sur mur coloré (peint)

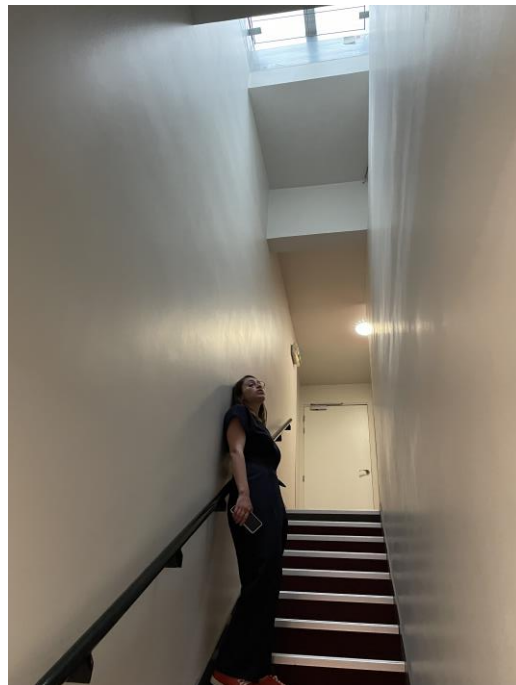


Hauteur sous plafond :

- Etage 5 : 2,4m
- paliers des étages inférieurs : 2,2m à 2,3m

Largeur couloir : 0,9m

Cage d'escalier 2



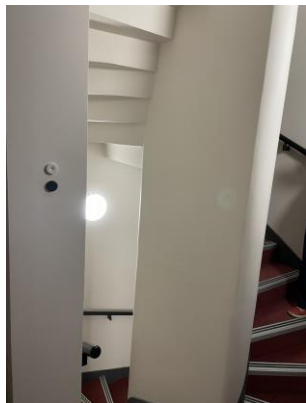
Puit de lumière naturelle

Hauteur sous plafond :

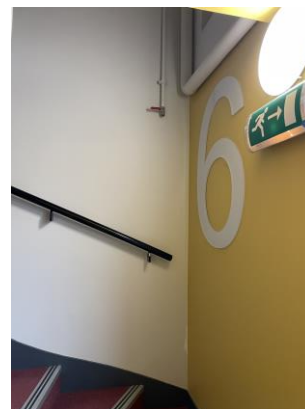
- Étage 5 : 2m au plus bas
- Étage 4 et inférieurs : 2,2m à 2,3m

Largeur couloir : 0,9m env.

Cage d'escalier 3



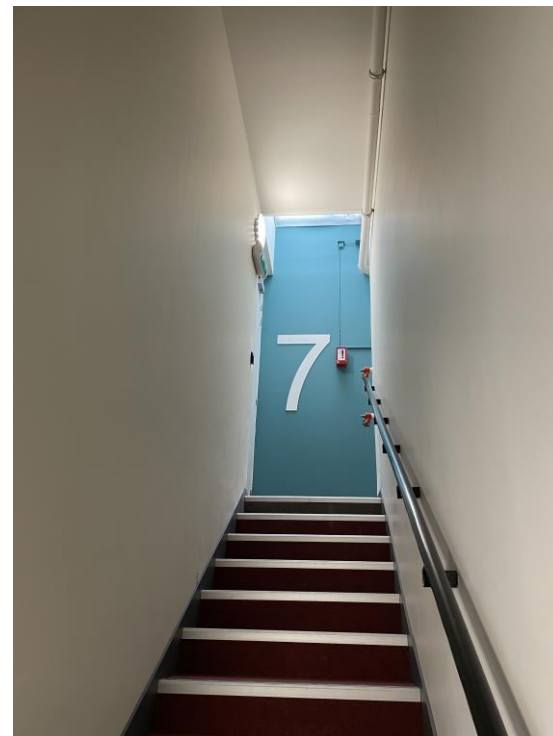
Escalier en spirale



Hauteur sous plafond des paliers :

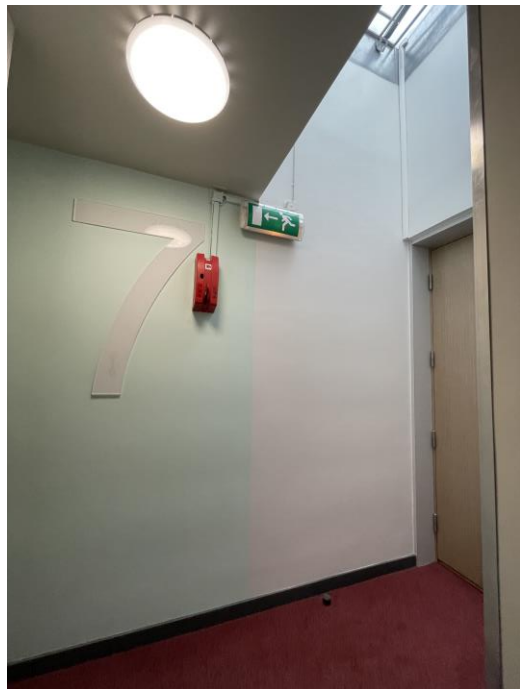
- étage 4 et inférieurs : 2,75m
- étage 5 : 2,75 au plus haut et 2,1m au plus bas
- étage 6 : env 2,47m
- étage 7 puits de lumière

Largeur couloir : entre 0,9m et 1m



Trois couleurs différentes de paliers

Cage d'escalier 4



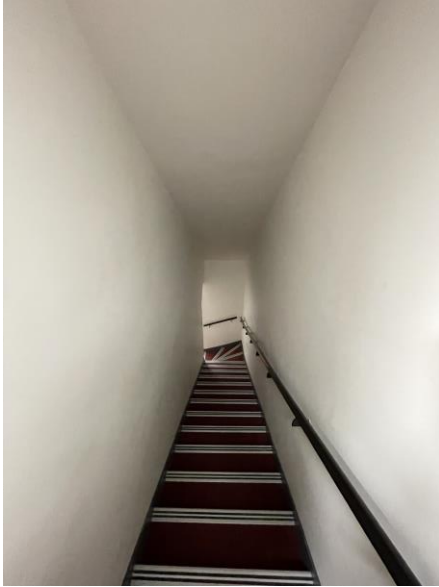
Puit de lumière naturelle au 7ème

Hauteur sous plafond :

- paliers des portes 2,26m à 2,23m
- paliers intermédiaires 2,8m

Largeur couloir : 0,9m

Cage d'escalier 5



Hauteur sous plafond des paliers des portes : 2,23m à 2,28m
Largeur couloir : 0,9m